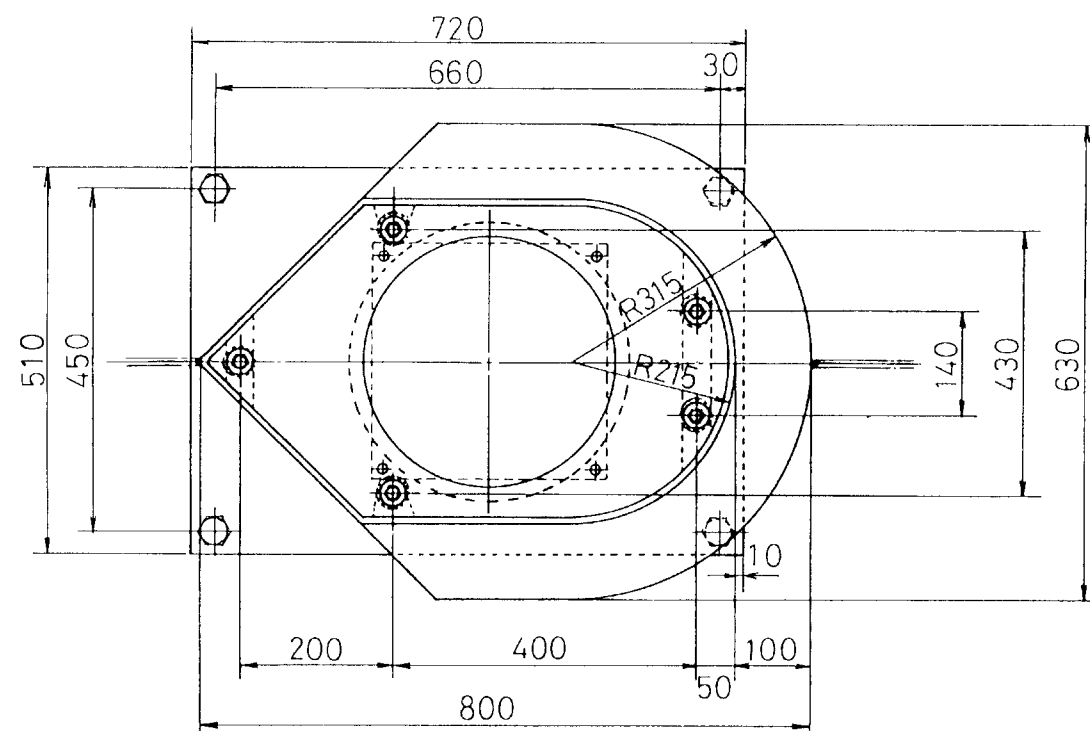
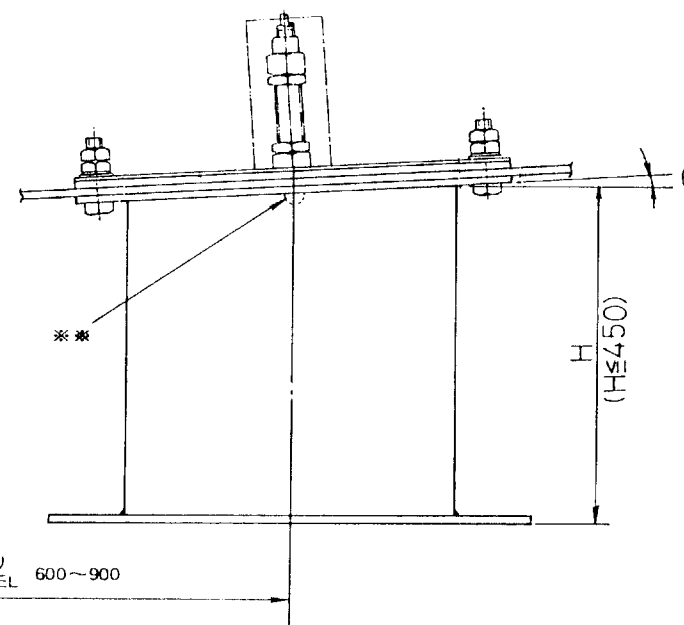
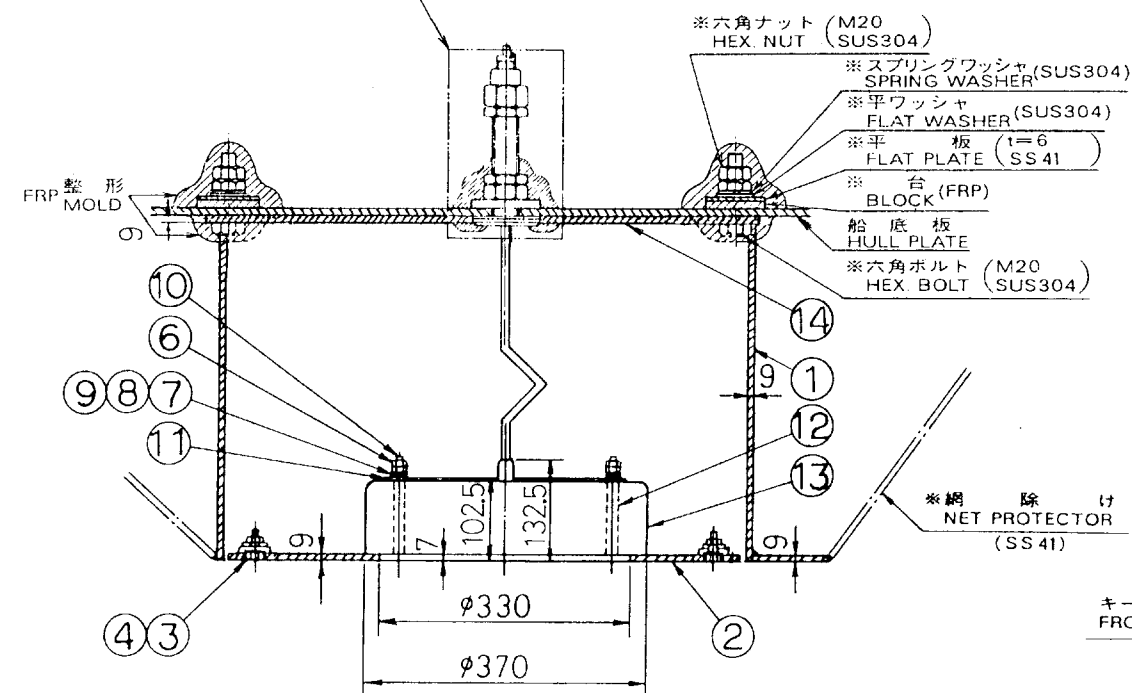


⑤ 別 図 参 照
SEE SEPARATE DWG
標準 STANDARD TYPE No 10 号
指定 SPECIFY TYPE No 号

船首方向
FORWARD
DIRECTION



要 目 表 PRINCIPAL ITEMS		
位 置 POSITION	船首から FROM BOW	m
	キールから FROM KEEL	mm
突 出 量 PROJECTION	H	mm
取 付 状 態 FIXING CONDITION	走行時水平 HORIZONTAL AT RUNNING	
保 護 タ ン ク PROTECTION TANK		

14	上 板 TOP PLATE	SS41	1	T-673-F-01	
13	送 受 波 器 TRANSDUCER		1		50F-70
12	ス ペ ー サ SPACER	SGP	4	T-673-03-2	
11	押 え 板 FIXING PLATE	SS41	1	T-673-04-1	
10	取 付 ボ ル ト FIXING BOLT	SUS304	4	T-652-05	
9	平 座 金 FLAT WASHER	ジュラロン RESIN	4	T-201-11	
8	平 座 金 FLAT WASHER	"	4		M12
7	バ ネ 座 金 SPRING WASHER	"	4		M12
6	六 角 ナ ッ ト HEX NUT	SUS304	8		M12
5	電 線 貫 通 金 物 THRU-HULL PIPE		1		
4	バ ネ 座 金 SPRING WASHER	"	5		M12
3	六 角 ボ ル ト HEX BOLT	SUS304	5		M12×40
2	送 受 波 器 取 付 フ ラ ン ジ FIXING FLANGE	"	1	T-673-02-1	
1	送 受 波 器 ケ ー ス CASING	SS41	1	T-673-01	
品 番 ITEM	品 名 NAME	材 質 MATERIAL	数 量 Q'TY	図 番 DWG. NO.	摘 要 REMARKS

- 注.
- ※: 造船所支給
 - 送受波器ケースはθ(船底傾斜角)に合わせて切断する。そして、切断面に上板を溶接して下さい。
 - 切断・溶接の際は、送受波器を取り外した状態の“送受波器取付フランジ”を必ず取り付けておいて下さい。
 - ※※: 船尾側上端に空気抜き用穴(φ10~φ20程度)を明けて下さい。
 - 電線貫通金物はフレーム等のじゃまにならない所で送受波器に当らず、キャップナットが容易に締付けられる位置に取付けて下さい。
 - 網除け、保護タンクは必要に応じて造船所にて製作して下さい。
 - 塗装の際、送受波器面を塗装しない様に注意して下さい。

- NOTE
- ※: SHIPYARD SUPPLY
 - CUT CASING FOR θ(RISING ANGLE OF SHIP'S HULL) AND WELD TOP PLATE TO IT.
 - TO AVOID DISTORTION BY HEAT, PUT "FIXING FLANGE" (WITHOUT TRANSDUCER) ONTO CASING WHILE CUTTING AND/OR WELDING.
 - ※※: MAKE A HOLE OF 10 TO 20MM IN DIA. ON STERN SIDE FOR ESCAPING AIR FROM TANK.
 - ALLOW ENOUGH CLEARANCE AROUND THRU-HULL PIPE FOR EASY TIGHTENING AND SERVICING.
 - IF NECESSARY, PROVIDE NET PROTECTOR AND PROTECTION TANK BY SHIPYARD.
 - DO NOT PAINT TRANSDUCER FACE.

承認 APPROVED	OCT. 14. '82	三角法 THIRD ANGLE PROJECTION	名称 TITLE	50F-70 送受波器 TRANSDUCER
検 図 CHECKED	Oct. 13. '82	尺 度 SCALE	1 10	船底装備図 (FRP 船) INSTALLATION FOR FRP HULL
製 図 DRAWN	Oct. 13. '82 M. M.	小 量 WEIGHT	110 kg	図 番 DWG. NO. C2001-347-C